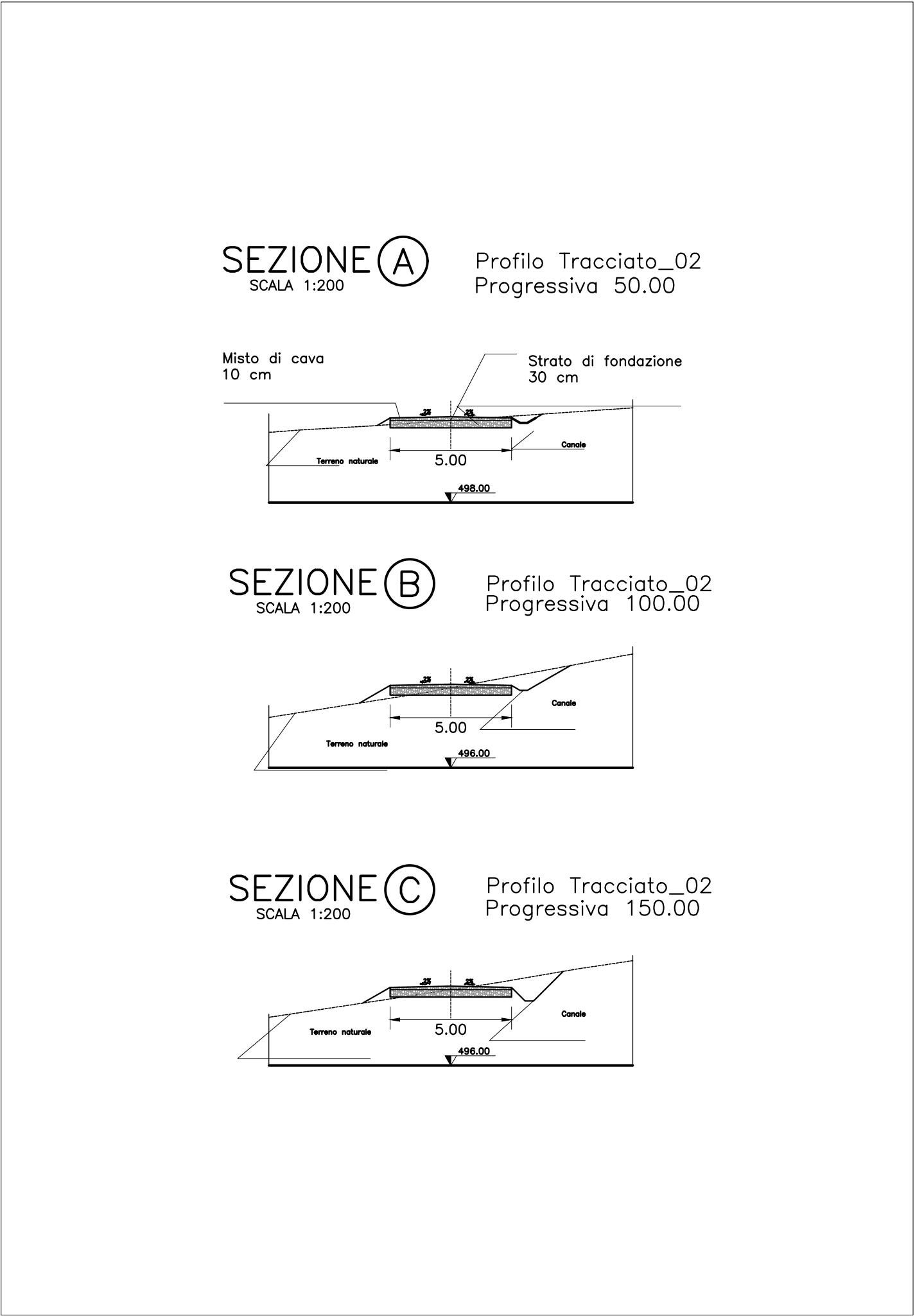
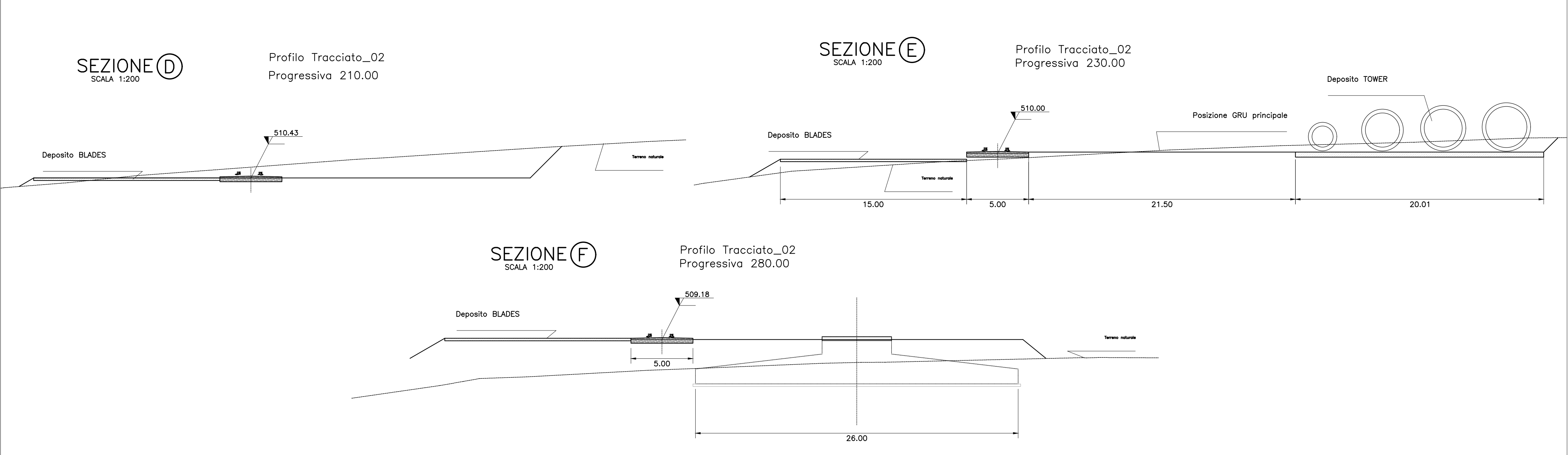


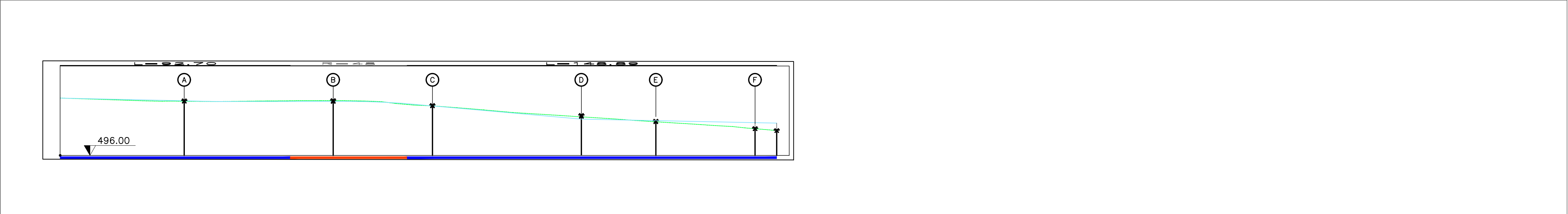
PLANIMETRIA – SCALA 1:1000



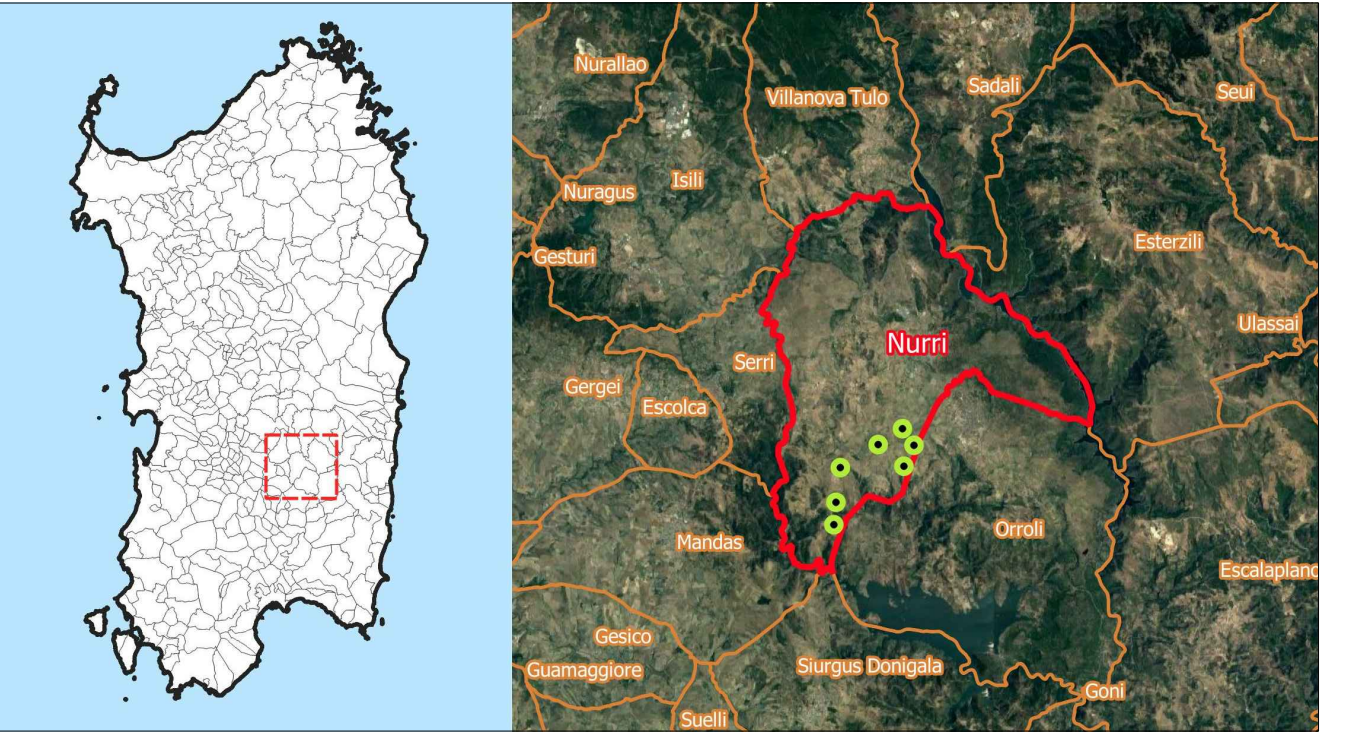
SEZIONI TRASVERSALI DELLA STRADA DI ACCESSO – SCALA 1:200



SEZIONI TRASVERSALI DELLA PIAZZOLA DI PROGETTO E DELL'AREA DI CANTIERE – SCALA 1:200

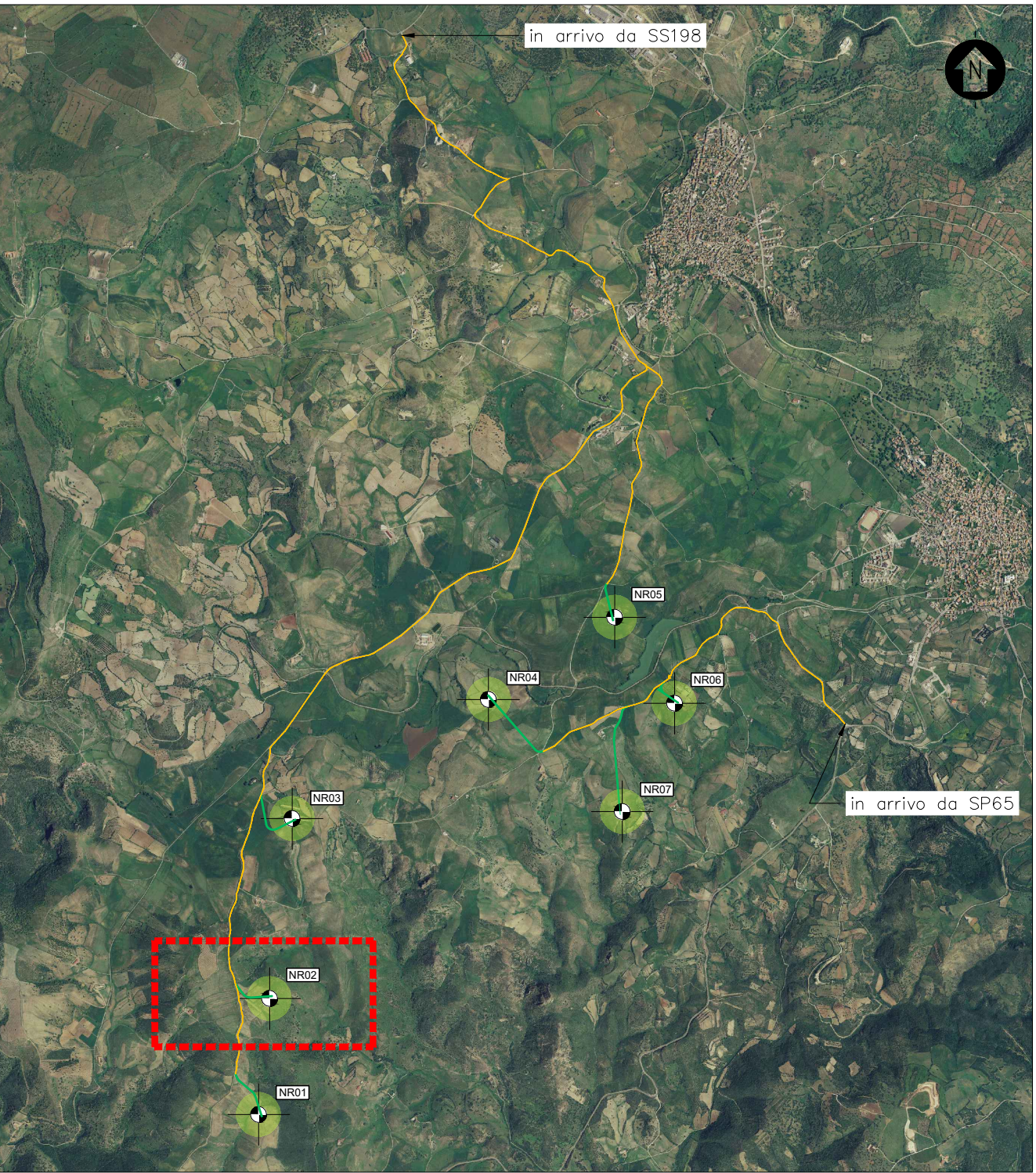


PROFILO LONGITUDINALE DELLA STRADA DI ACCESSO – SCALA 1:1000



INQUADRAMENTO TERRITORIALE – 1:150.000

- LEGENDA
- WTGs – INQUADRAMENTO GENERALE
  - LIMITI AMMINISTRATIVI COMUNALI
  - COMUNE DI NURRI



INQUADRAMENTO GENERALE – 1:50.000

- LEGENDA
- WTGs DI PROGETTO
  - PIAZZOLA WTG
  - AREA TEMPORANEA DI CANTIERE
  - AREA SORVOLO WTG
  - VIABILITA' ESISTENTE
  - VIABILITA' DI PROGETTO

0	PRIMA EMISSIONE	AR/SZ	EL	LC	03/2022
REV.	DESCRIZIONE	DISEG.	CONTROL.	APPROV.	DATA

<b>Montana</b>		Montana SpA Via Carlo Angelo Fumagalli, 6 20143 Milano Milano (sede certificata ISO)   Brescia   Palermo   Cagliari   Roma		Tel. +39/02/54118173 Fax +39/02/54128807 www.montanawind.com		P.IVA 10414270106 Cap. Soc. 600.000,00 €		CERTIFICAZIONE DI SISTEMA QUALITÀ DNV-GL ISO 9001:2015 ISO 14001	
Committente		<b>NURRI WIND SRL</b> Geovillage Torre, 4 – 07026 Olbia (SS)							
Progettati		ING. LAURA CONTI Iscritta all'Ordine degli Ingegneri della Provincia di Pavia al n. 1726							
Oggetto		IMPIANTO EOLICO "NURRI" Comune di Nurri (SU) RICHIESTA DI AUTORIZZAZIONE UNICA – D.Lgs. 387/2003							
Tavola		VIABILITA' – SEZIONI E PROFILI NR02						N. Tav. T08.2	
No. Rif.		2905-4787-NU_AU_T08_REVO_VIABILITA' – SEZIONI E PROFILI WTG						Scale --	
È VIETATA LA RIPRODUZIONE DI QUESTO DOCUMENTO SENZA PREVENTIVA AUTORIZZAZIONE SCRITTA DELLA MONTANA SPA									